



项目咨询与合作

联系人: 李经理
电话: 15280165257

地址: 厦门市同安区美林街道滨海西大道



星律科技
STARFUI

地理式积水监测仪

积水监测 | 水浸检测 | 物联网通信



地理式积水监测仪是星律科技在智慧交通物联网领域的一项创新产品。它利用先进的传感技术和物联网连接,能够实时监测道路上的积水情况,为智慧公路的安全和交通流畅性提供重要的支持,适用于交通道路、轨道交通、航空运输、停车场、智慧楼宇住宅等等低洼易积水感知场景。

适用场景

城市道路、公路



轨道交通



综合停车场

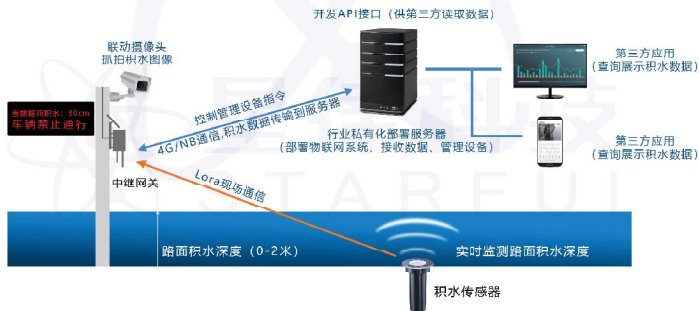


楼宇小区



工作机制

通过积水传感器监测地面积水深度，并通过GPRS/4G/NB-IoT等通信方式上报服务器，为行业用户指挥决策提供数据支持，提升城市内涝积水的感知能力。同时可通过网关进行现场预警指示。



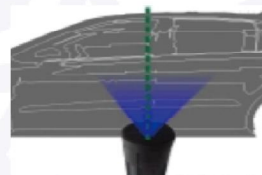
主要功能



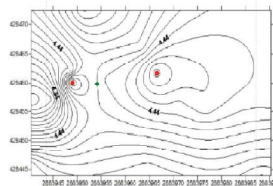
产品工程特点



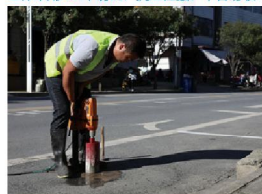
建设不影响城市景观
 采用地理式安装，整体与马路齐平



防盗/防破坏性好
 安装在地面无法取出；
 主体采用304不锈钢，抗压性强，不容易破坏；



灵活布设监测位置
 可以不受交通、建筑障碍物限制



施工速度快
 安装一个点，30分钟

技术参数

参数	描述	
基本参数	水位量程	2米
	分辨率	1毫米
	测量精度	1厘米
接口参数	电源	探测器：DC3.6V/39Ah锂电池 网关：DC3.3-5V
	工作电流	≤1mA
	串行接口	1组RS232接口 1组RS485接口
	模拟接口	1组12位AD，支持4-20mA电流信号和0-5V电压信号
	LoRa接口	内置LoRa通信模块
	蓝牙接口	内置蓝牙通信模块
	LED接口	内置LED控制模块
4G无线参数	USIM卡接口	白弹式Micro Sim卡座，支持1.8V/3V USIM卡
	标准及频段	支持：FDD-LTE、TDD-LTE、GPRS/EDGE
物理参数	防护等级	探测器：不锈钢，防护等级IP68 网关：铝合金，防护等级IP67
	外形尺寸（mm）	探测器：Φ145 × 144 网关：224 × 200 × 100
	工作温度	-25℃~+60℃
环境参数	储存温度	-35℃~+70℃
	相对湿度	95%RH（无凝结）

常见问题

设备如何供电？

- 传感器端采用锂电池供电，传感器内置39000mAh锂电池，默认规则下连续工作3-5年更换电池；
- 通信网关可通过市电和太阳能板连续供电。

设备如何上报数据？

- 传感器和通信网关之间采用LoRa通信
- 通信网关通过4G或者NB-IoT上报服务器。



设备多久上报数据？

- 当没有积水时，间隔5分钟采集并1个小时上报数据
- 有积水时每隔5分钟采集并上报数据；
- 用户可根据实际需求灵活设置采集发送间隔时间。

传感器被泥沙覆盖，会影响测量吗？

- 淤泥厚度低于5mm不影响测量精度，所以尽量安装在城市。

现场实施



1. 取孔

采用直径φ145~φ155mm之间的水磨钻头，在路面设备安装处开设一安装孔，取孔深度建议20cm以上



2. 设备放入、回填

往孔内浇灌速干水泥（约1/3~1/2左右）；将埋入式采集端放入，下压至采集端不锈钢上盖与地面贴合



3. 激活启动

使用提供工具激活设备



4. 网关安装

采用一体化支架抱箍固定路灯杆或监控杆等方式安装，应安装在传感器安装位置的可视范围内，四周无遮挡且阳光照射充足

私有平台部署

私有化部署所需的中心机房配套环境由采购方提供、部署，运行环境具体要求如下：

C P U ： 双核2GHz以上

硬 盘 ： 100GB以上空闲硬盘空间，

内 存 ： 8GB以上；

操作系统： windows serverR2 2008以上64位版本

数据库软件： Mysql8.0及以上（推荐使用）或者Microsoft SQL Server 2012及以上；

其 他 ： 微软.Net Framework 4.0框架；

网络环境： 具有公网IP/专网环境，独立IP地址，2M以上独立带宽。



星律科技地埋式积水监测仪
在永宁高速实现交通安全突破

建设单位：永宁高速指挥部

- 由于地势复杂和气候变化等因素，积水是该路段交通安全的一大隐患。
- 通过一、二期的建设，覆盖公路路面、隧道危险积水点位 30 多个。

星律科技地埋式积水监测仪
助力智慧楼宇和房地产开发配套建设

建设单位：漳州碧桂园物业

小区从建设到后期开发维护，开发商、物业公司一直重视小区生态的合理利用，前期在施工上投入 5 个点位建设，后期运营期间在停车场、路面再投资建设 10 个点位，为业主提供更舒适的居住空间。



地埋式积水监测仪助力上海静安区
老旧小区改造项目，实现智慧排水管理

建设单位：上海市静安区排水站

通过监测系统的实时数据采集与传输，地埋式积水监测仪与当地排水管理部门紧密配合，共同实现了对内涝问题的全面监测、预警和治理，有效提高了小区的排水管理水平。



厦门星律科技有限公司是一家专注于智慧交通领域的物联网产品提供商。我们致力于为城市交通系统提供全面的解决方案，通过物联网技术和创新的产品，为客户提供高效、安全、可持续的交通解决方案。作为智慧交通领域的专家，厦门星律科技有限公司的产品涵盖了多个关键领域，包括交通监控、智能交通信号灯、智能停车系统、智能交通管理平台等。我们的产品基于先进的传感器技术、云计算和大数据分析，能够实时监测和分析交通流量、车辆行驶状况以及路况信息，从而为交通管理者提供准确的数据和智能化的决策支持。

